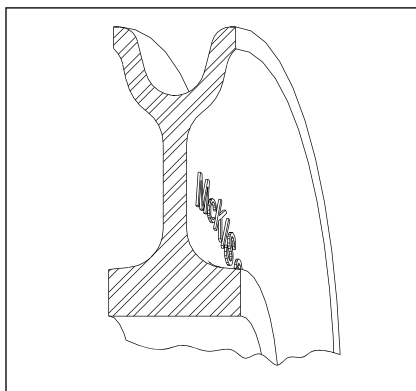


Poleas Forjadas con Dado Cerrado McKissick®

POLEAS PARA SERVICIO PESADO DE 4" A 12", INCLUSIVE

Forjado con dado cerrado

Las poleas de forjado con dado cerrado de McKissick ofrecen el desempeño del forjado con dado cerrado y las capacidades de mecanizado de precisión de las maquinarias CNC.



Selecto rango de tamaños de polea disponibles

Las poleas forjadas con dado cerrado de McKissick están disponibles en tamaños de 4 a 12 pulgadas, y vienen con los estilos de cojinete que mejor se adapten a sus aplicaciones de servicio pesado.



Para poleas más pequeñas en aplicaciones de servicio pesado

Las poleas forjadas con dado cerrado de McKissick están disponibles en tamaños de 4 a 12 pulgadas. Una solución extremadamente eficaz para aplicaciones de servicio pesado donde se aplican grandes cargas.

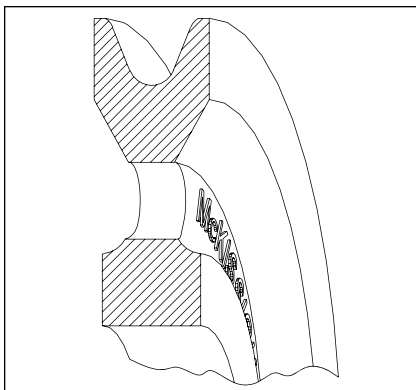
Todos los cojinetes que ofrecemos con las poleas roladas forjadas están disponibles.

Poleas de hierro dúctil McKissick®

POLEAS PARA SERVICIO NORMAL DE 3" A 16", INCLUSIVE

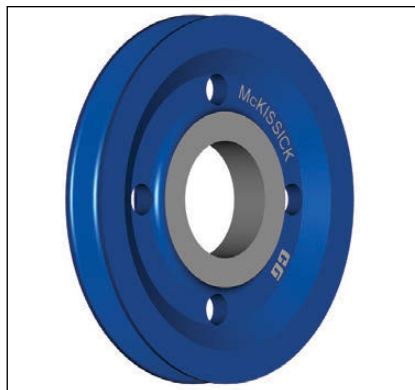
Hierro dúctil mecanizado

Las poleas de hierro dúctil McKissick se fabrican con material que cumple con la norma ASTM A-536.



Selecto rango de tamaños de polea disponibles

Las poleas de hierro dúctil de McKissick están disponibles en tamaños de 3 a 16 pulgadas, y vienen con los estilos de cojinete que mejor se adapten a sus aplicaciones de servicio normal.



Para poleas más pequeñas en aplicaciones de servicio normal

Las poleas de hierro dúctil de McKissick están disponibles en tamaños de 3 a 16 pulgadas. Una solución aceptable para aplicaciones de servicio ligero o normal en las que las poleas están protegidas con protectores de polea y se aplican mínimas cargas laterales.

Los cojinetes de rodillos estándar y los bujes de bronce suelen ser apropiados para usarse en estas aplicaciones.

Hay poleas personalizadas disponibles. Vea los detalles de pedido en la página 281.