

Grilletes de Cuerpo Extra Ancho Crosby®

Load Rated®



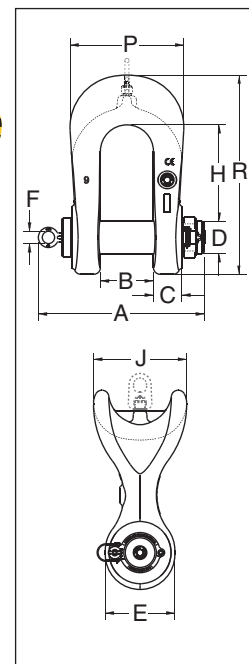
INSTRUCCIONES DE APLICACIÓN
CONSULTE LA PÁGINA 89 DEL CATÁLOGO GENERAL

G-2170 GRILLETES DE OJAL



Explorar nuestro Código QR con el dispositivo inteligente para visitar el folleto en línea.

- Templado y revenido en todos los tamaños para máxima fuerza.
- Acero de aleación de fundición en todos los tamaños.
- Los grilletes para 300 toneladas métricas y menos son sometidos individualmente a prueba de carga de 2 veces la Carga Límite de Trabajo.
- Todas las capacidades están expresadas en toneladas métricas y grabadas en el cuerpo.
- Los modelos G-2170 tienen el cuerpo con acabado Dimetcote, y los pernos tienen acabado Dimetcote y están pintados de rojo.
- Todos los tamaños tienen el cuerpo y el perno Equipado con RFID.
- Diseñados para utilizarse con eslingas sin fin sencillas o dobles de gran diámetro.
- La zona de contacto con la eslinga extra grande mejora la eficiencia de la eslinga.
- Utiliza un nuevo sistema **Crosby Easy-Loc** de perno de grillete.
- Orejas grandes planas mecanizadas que se pueden perforar y roscar para adaptar otros accesorios.
- Cáncamo de izaje en el cuerpo HR-1000 en todos los modelos para facilitar el transporte.
- Proporciona una superficie de trabajo de al menos 5 veces la de un grillete redondo.
- Aumenta la fuerza utilizable de la eslinga en un mínimo del 60%, y aumenta en gran medida la vida útil de las eslingas de ojal.
- El cuerpo y el perno están certificados para cumplir con pruebas de impacto Charpy de 42 joules (31 pies-lb) min. en promedio a -20 grados C (-4 grados F).
- Todos los grilletes 2170 son sometidos individualmente a una prueba de carga e inspeccionados por partículas magnéticas. Certificación Crosby disponible en el momento del pedido.
- Pueden proporcionarse grilletes con certificación ABS, Lloyds y otros a pedido especial, que deben solicitarse específicamente en el momento de hacer el pedido.
- Todos los grilletes 2170 pueden cumplir con la Norma de Certificación para Equipos de Izaje del DNV si se lo solicita especialmente en el momento de hacer el pedido.
 - Serialización / Identificación.
 - Prueba de materiales (física / química / Charpy).
 - Prueba de carga.
- Busque el perno rojo Red Pin®...la marca de calidad Crosby®.



Grilletes de ojal G-2170 Crosby®

Carga límite de trabajo (t)*	No. de parte.	Peso de cada uno (lbs.)	Dimensiones (plg.)										Diámetro de cuerpo efectivo
			A	B +/- .025	C	D +/- .02	E	F	H	J	P	R	
75	1022075	113	14.08	4.13	2.39	2.75	5.50	1.19	7.77	7.50	9.50	16.20	11.25
125	1022084	176	16.05	5.13	2.75	3.15	6.72	1.19	9.31	9.00	11.00	19.25	13.50
200	1022093	368	19.13	5.91	3.39	4.12	9.00	1.75	11.64	12.90	13.63	25.01	18.45
300	1022100	686	22.44	7.38	4.30	5.25	11.13	1.75	15.20	15.50	17.00	31.82	22.75

* Los grilletes para 75-300 toneladas métricas son sometidos a prueba de carga de 2 veces la Carga Límite de Trabajo. La Carga de ruptura es 5 veces la Carga Límite de Trabajo. La Carga de ruptura es 4,5 veces la Carga Límite de Trabajo. Para leer sobre la reducción de la Carga Límite de Trabajo en aplicaciones laterales, consulte la página 91.