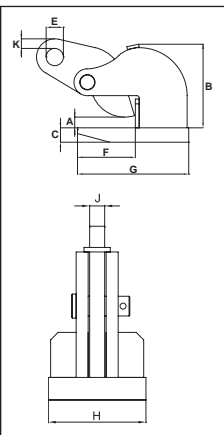
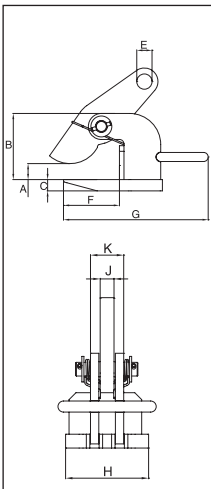


Garras Horizontales

IPH10E



Las garras de izaje horizontal IPH10E/IPH10JE se usan para izar y trasladar materiales rígidos o paquetes de materiales rígidos en posición horizontal. Estas garras deben usarse en pares o más.



Para izaje, giro y traslado vertical

- Disponibles en capacidades 0,75 a 25 toneladas métricas, inclusive.
- Amplia variedad de aberturas de mordaza: 0" a 4.73".
- Cuerpo de acero de aleación soldado para mayor fuerza y menor tamaño. Componentes de acero forjado, donde se necesita.
- Equipped with handle for easy placement.
- Sometidos individualmente a prueba de carga de 2 veces la Carga límite de trabajo, con certificación.
- Nombre de la empresa (Crosby IP), logotipo, Carga límite de trabajo y abertura de mordaza estampados de forma permanente en el cuerpo.
- Cada producto se identifica individualmente; el número de serie y la fecha de la prueba de carga se estampan en el cuerpo. El número de serie se incluye en el certificado de prueba con el registro de mantenimiento y garantía.
- Kits de mantenimiento y reemplazo disponibles.
- Fabricado en instalaciones que cumplen con la norma ISO 9001.
- Todos los tamaños están EQUIPADOS CON RFID.



IPHOZ



Las garras de izaje horizontal IPHOZ se usan para izar y trasladar, en posición horizontal, planchas delgadas y otros materiales que se doblan al izarse. Estas garras deben usarse en pares o más.

Modelo IPH10E: Rango de abertura de mordaza 0 a 2,36"

Model	Working Load Limit (Per Pair) (t)*	IPHTONZ Stock No.	Weight Each (lbs.)	Dimensions (in)								
				Jaw A	B	C	E	F	G	H	J	K
IPH10E	2	2703542	12.1	0 - 2.36	4.61	.63	.87	4.29	10.1	4.33	.79	1.58
IPH10E	3	2703543	16.5	0 - 2.36	4.61	.79	1.02	4.29	10.5	4.73	.79	1.89
IPH10E	4.5	2703544	23.2	0 - 2.36	5.20	.99	1.18	4.10	11.0	5.12	.79	1.89
IPH10E	6	2703545	28.7	0 - 2.36	5.63	.99	1.42	4.85	12.6	5.12	.79	1.89
IPH10E	9	2703546	40.8	0 - 2.36	6.19	1.18	1.69	5.24	13.0	5.52	.99	2.44
IPHTOZ	25	2705119	86.0	0 - 2.38	6.65	1.57	1.85	6.69	11.81	8.66	1.26	.87

* Factor de diseño basado en EN 13155 y ASME B30.20.

Modelo IPH10JE: Rango de abertura de mordaza 2,36 a 4,73"

Model	Working Load Limit (Per Pair) (t)*	IPH10JE Stock No.	Weight Each (lbs.)	Dimensions (in)									
				Jaw A	B	C	E	F	G	H	J	K	L
IPH10JE	3	2703553	19.8	2.36 - 4.73	6.97	.79	1.02	4.29	10.5	4.73	.79	1.89	.43
IPH10JE	4.5	2703554	26.5	2.36 - 4.73	7.56	.99	1.18	4.10	11.0	5.12	.79	1.89	.47
IPH10JE	6	2703555	33.0	2.36 - 4.73	8.00	.99	1.42	4.85	12.6	5.12	.79	1.89	.55
IPH10JE	9	2703556	45.2	2.36 - 4.73	8.55	1.18	1.69	5.24	13.0	5.52	.99	2.44	.63
IPH10JE	12	2703557	25.9	2.36 - 4.73	9.14	1.18	1.85	5.56	13.9	5.91	.99	2.44	.67

* Factor de diseño basado en EN 13155 y ASME B30.20.

Modelo IPHOZ: Rango de abertura de mordaza 0 a 2,38"

Modelo	Carga límite de trabajo (por par) (t)*	IPHOZ No. de parte	Peso de cada uno (lbs.)	Dimensiones (pulg.)								
				Mordaza A	B	C	E	F	G	H	J	K
IPHOZ	0.75	2705401	6.60	0 - 1.19	3.70	0.63	0.63	2.76	4.65	3.19	0.47	0.47
IPHOZ	1.5	2705402	12.1	0 - 1.75	5.24	0.63	0.87	4.92	7.56	3.94	0.63	0.47
IPHOZ	3	2705403	17.6	0 - 1.75	5.39	0.79	1.02	4.92	7.87	4.72	0.79	0.39
IPHOZ	4.5	2705404	18.7	0 - 1.75	5.43	0.98	1.18	4.96	8.66	4.72	0.79	0.39
Con mayor abertura de mordaza												
IPHOZ	6	2705405	34.2	0 - 2.38	6.73	1.18	1.42	5.31	9.25	5.12	0.79	0.79
IPHOZ	9	2705406	45.2	0 - 2.38	8.31	1.18	1.69	6.54	10.87	6.30	0.98	0.79
IPHOZ	12	2705407	84.0	0 - 2.38	8.54	1.57	1.85	6.61	11.57	7.48	0.98	0.75
IPHOZ	15	2705408	84.0	0 - 2.38	8.66	1.57	1.85	7.20	12.48	9.84	0.98	0.87

* Factor de diseño basado en EN 13155 y ASME B30.20.

