

Seguros para Ganchos Crosby®



**VER INFORMACION SOBRE
APLICACION Y ADVERTENCIAS**

Para Español: www.thecrosbygroup.com

En las página 148

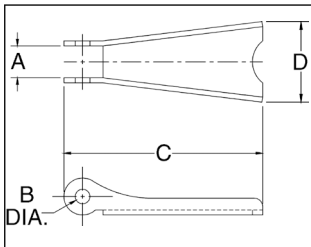
SS-4055



INSTRUCCIONES PARA ORDENAR SEGUROS

1. Especificar el número de parte del seguro.
2. Especificar la capacidad del gancho al cual se va a ensamblar el seguro.
3. Especificar el material del gancho (carbono o aleación).

NOTA: Estos seguros no funcionan con los nuevos ganchos tipo "N".



SS-4055 Conjuntos De Seguros Crosby®

- Construcción de acero inoxidable con tuercas de acero revestidas de cadmio.
- Se envían empaquetados y sin ensamblar.
- Se incluyen instrucciones para un fácil ensamble en campo.

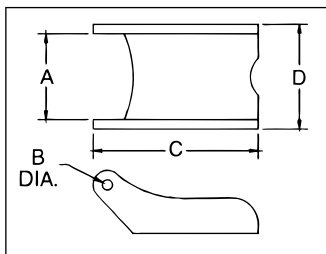
Tamaño del gancho (t)			Gancho ID Codigo	SS-4055 No. de parte	Peso de c/u (lbs.)	Dimensiones (plg.)			
Carbono	Aleación	Bronce				A	B	C	D
3/4	1	.5	D	1090027	.02	.38	.16	1.44	.59
1	1-1/2	.6	F	1090045	.02	.38	.16	1.60	.59
1-1/2 - 2	2 - 3	1.0 - 1.4	G / H	1090063	.03	.47	.19	1.84	.82
3	4-1/2	2.0	I	1090081	.06	.56	.17	2.41	1.00
5	7	3.5	J	1090107	.11	.58	.20	2.97	1.21
7-1/2 - 10	11 - 15	5.0 - 6.5	K / L	1090125	.17	.59	.27	3.66	1.50
15	22	10.0	N	1090143	.39	.83	.39	4.94	1.90
20	30	--	O	1090161	.63	.94	.52	5.88	2.56
25 - 30	37 - 45	--	P / S	1090189	1.12	2.19	.39	6.50	3.84
40	60	--	T	1090205	1.77	3.31	.52	7.88	4.12

S-4088



S-4088 Conjunto de Seguro para Ganchos de Aleación

- Para ser usado en ganchos para eslingas A-327 y A-339 Grado 8.
- Los seguros se envían sin ensamblar y empaquetados individualmente con sus respectivas instrucciones.



Gancho Tamaño Cadena (plg.)	S-4088 No. de parte	Peso de c/u (lbs.)	Dimensiones (plg.)			
			A	B	C	D
9/32 (1/4)	1090250	.06	.78	.16	2.03	.94
3/8	1090251	.14	1.03	.19	2.69	1.25
1/2	1090252	.15	1.03	.19	3.00	1.25
5/8	1090253	.15	1.03	.19	3.25	1.25
3/4	1090254	.15	1.53	.26	4.13	1.88
7/8	1090255	.15	1.53	.26	4.66	2.00

Ganchos y Destorcadores