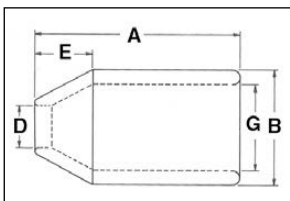


Casquillos de Presión de Acero National

S-505



- Para unión de cables tipo “Flemish eye”.
- Diseñado para resistencia a baja temperatura.
- Resiste agrietamiento durante el prensado (Iguala o excede los casquillos de acero inoxidable).
- Acero al bajo carbono especialmente procesado.
- “Cold Tuff®” para una mejor capacidad de extrusión.
- Se puede grabar para su identificación después del prensado sin problemas de fracturas, si se siguen estas instrucciones.
 - Use estampas redondeadas de 0.015 (1/64) plg. de profundidad máxima. El área para el estampado debería estar al costado del casquillo en el plano del ojo de la eslinga, y a no menos de 0.250 (1/4) plg. de cada extremo del casquillo.



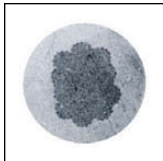
NOTA: Vea la información sobre dimensiones en la página 45.

- Las terminaciones de casquillos de acero tienen las siguientes capacidades de carga basadas en la resistencia del cable que aparece en el catálogo.

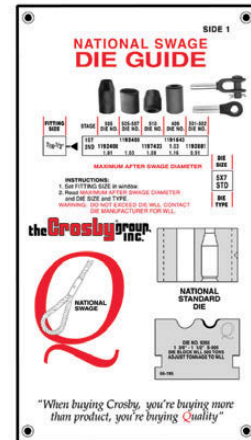
S-505 Eficiencia de la Terminación		
Tamaño (pulg.)	Tipo de cable*	
	Alma de Acero	Alma de Fibra
1/4 - 1	96%	93%
1-1/8 - 2	92%	89%
2-1/4 y mayor	90%	87%

* NOTA: Los casquillos S-505 son recomendados para usarse con cables 6x19 ó 3x36, AM, AExM, AExExM, TRD, AF, ó AA.

Antes de utilizar cualquier terminal de National Swage con cualquier tipo de torón construcción o grado de cable, se recomienda que la terminación sea sometida a pruebas destructivas y que la prueba se documente para comprobar que es suficiente para el ensamble que se va a fabricar.



Corte transversal del casquillo prensado



La Guía de Matrices National le ayudará a elegir las matrices apropiadas a sus necesidades.



Lea este código QR con su dispositivo inteligente para ver nuestro video del sistema de prensado QUIC-PASS.

QUIC-PASS®

Sistema de Prensado National QUIC-PASS®
“La Próxima Generación en Sistemas de Prensado”

El Sistema de Prensado **QUIC-PASS®** permite que las terminaciones de cable de acero tipo “Flemish Eye” sean prensados en solamente dos pases. Esto es logrado aún manteniendo las eficiencias publicadas usando los casquillos de acero de National Swage S-505 “Cold Tuff”.

- Permite que el proceso de prensado se haga en solo dos pases. Esto resulta en una reducción de pases ó prensadas entre un 50-75% del procedimiento de prensado convencional.
- Permite que los dados ó matrices se cierren completamente en cada prensada, resultando en...
 - *Un incremento en la eficiencia del proceso de prensado* (el trabajo se realiza más rápidamente).
 - *Una simplificación en la complejidad del prensado* (la preocupación por el reborde entre los dados es eliminado).
 - *Una reducción en el tiempo de entrenamiento de los operadores* (mayor facilidad de uso).
- El casquillo terminado tiene una apariencia “Hexagonal” que provee un **QUIC-CHECK®** para determinar si el casquillo ha sido prensado y también provee una superficie plana que nos proporciona la facilidad de estampar la Identificación del casquillo terminado.

Para información adicional referente a prensado, favor consultar National Swage.