

Garras para Vigas

IPTK



Esta garra para vigas de la serie IPTK puede utilizarse como ojo de aparejo temporal para una viga.

IPTKW



Esta garra para vigas de la serie IPTK puede utilizarse como ojo de aparejo temporal para una viga.

IPTKU



Esta garra para vigas IPTKU tiene un ojo de izaje con bisagra mejorado que aumenta los ángulos de carga y un nuevo dispositivo de doble traba opcional.

Para traslado de vigas de acero y conexión de un ojo de aparejo

- Disponibles en capacidades de 2 a 25 toneladas métricas, inclusive.
- Amplia variedad de aberturas de mordaza: 3" a 40".
- Cuerpo de acero de aleación soldado para mayor fuerza y menor tamaño. Componentes de acero forjado, donde se necesita.
- Sometidos individualmente a prueba de carga de 2 veces la Carga límite de trabajo, con certificación.
- Nombre de la empresa (Crosby IP), logotipo, Carga límite de trabajo y abertura de mordaza estampados de forma permanente en el cuerpo.
- Cada producto se identifica individualmente; el número de serie y la fecha de la prueba de carga se estampan en el cuerpo. El número de serie se incluye en el certificado de prueba con el registro de mantenimiento y garantía.
- Kits de mantenimiento y reemplazo disponibles.
- Fabricado en instalaciones que cumplen con la norma ISO 9001.
- Todos los tamaños están EQUIPADOS CON RFID.



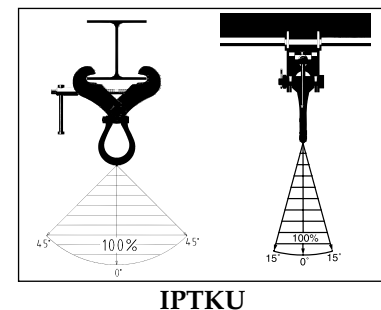
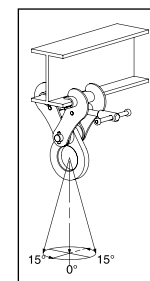
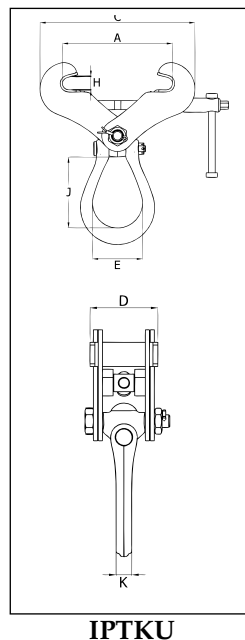
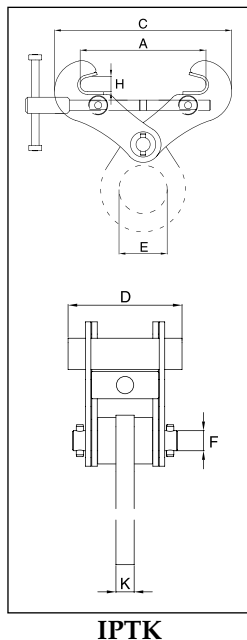
Modelo IPTK: Con ojo de izaje

Modelo IPTKW: Sin ojo de izaje

Modelo IPTKU: Con ojo de izaje con bisagras

Modelo	Carga límite de trabajo (t)*	No. de parte	Peso de cada uno (lbs.)	Dimensiones (pulg.)							
				Mordaza A	C	D	E	F	H	J	K
IPTK	2	2700996	13.2	3.00 - 7.50	A + 3.13	4.92	2.95	-	0.98	-	0.79
IPTK	3	2700997	14.3	3.00 - 7.50	A + 3.13	4.92	2.95	-	0.98	-	0.79
IPTK	4	2700998	18.7	5.88 - 11.25	A + 4.00	4.92	2.95	-	1.38	-	0.79
IPTK	5	2700994	24.3	4.75 - 13.75	A + 7.67	4.92	2.95	-	1.57	-	0.79
IPTK	10	2700970	68.3	11.75 - 19.70	A + 11.75	6.98	2.91	-	1.57	-	1.18
IPTK	25	2702999	496	18.00 - 40.00	A + 8.66	19.69	4.92	-	2.99	-	1.77
Sin ojo de izaje											
IPTKW	2	2700966	8.82	3.00 - 7.50	A + 3.13	4.92	-	1.10	0.98	-	-
IPTKW	3	2700967	9.92	3.00 - 7.50	A + 3.13	4.92	-	1.10	0.98	-	-
IPTKW	4	2700968	13.9	5.88 - 11.25	A + 4.00	4.92	-	1.30	1.38	-	-
IPTKW	5	2700969	19.4	4.75 - 13.75	A + 7.67	4.92	-	1.30	1.57	-	-
Con ojo de izaje con bisagra mejorado											
IPTKU	2	2707996	12.8	2.95 - 7.48	A + 3.94	4.76	2.99	-	0.87	3.90	0.75
IPTKU	3	2707997	14.3	2.95 - 7.48	A + 3.94	4.76	3.50	-	0.87	4.80	0.87
IPTKU	4	2707998	21.8	4.72 - 9.84	A + 5.91	5.51	3.50	-	1.57	4.80	0.87
IPTKU	5	2707994	26.4	4.72 - 13.78	A + 6.89	5.51	3.50	-	1.57	4.80	0.87
IPTKU	10	2707970	83.8	7.87 - 18.11	A + 11.81	7.87	4.13	-	2.36	5.98	1.02
Con dispositivo de traba doble opcional											
IPTKU/D	2	2709996	12.8	2.95 - 7.48	A + 3.94	6.50	2.99	-	0.87	3.90	0.75
IPTKU/D	3	2709993	14.3	2.95 - 7.48	A + 3.94	6.50	3.50	-	0.87	4.80	0.87
IPTKU/D	4	2709995	21.8	4.72 - 9.84	A + 5.91	7.28	3.50	-	1.57	4.80	0.87
IPTKU/D	5	2709994	26.4	4.72 - 13.78	A + 6.89	7.28	3.50	-	1.57	4.80	0.87
IPTKU/D	10	2709970	83.8	7.87 - 18.11	A + 11.81	9.84	4.13	-	2.36	5.98	1.02

* Factor de diseño basado en EN 13155 y ASME B30.20.



Garras de izaje Crosby